

PIANO REGOLATORE GENERALE  
VARIANTE 1984

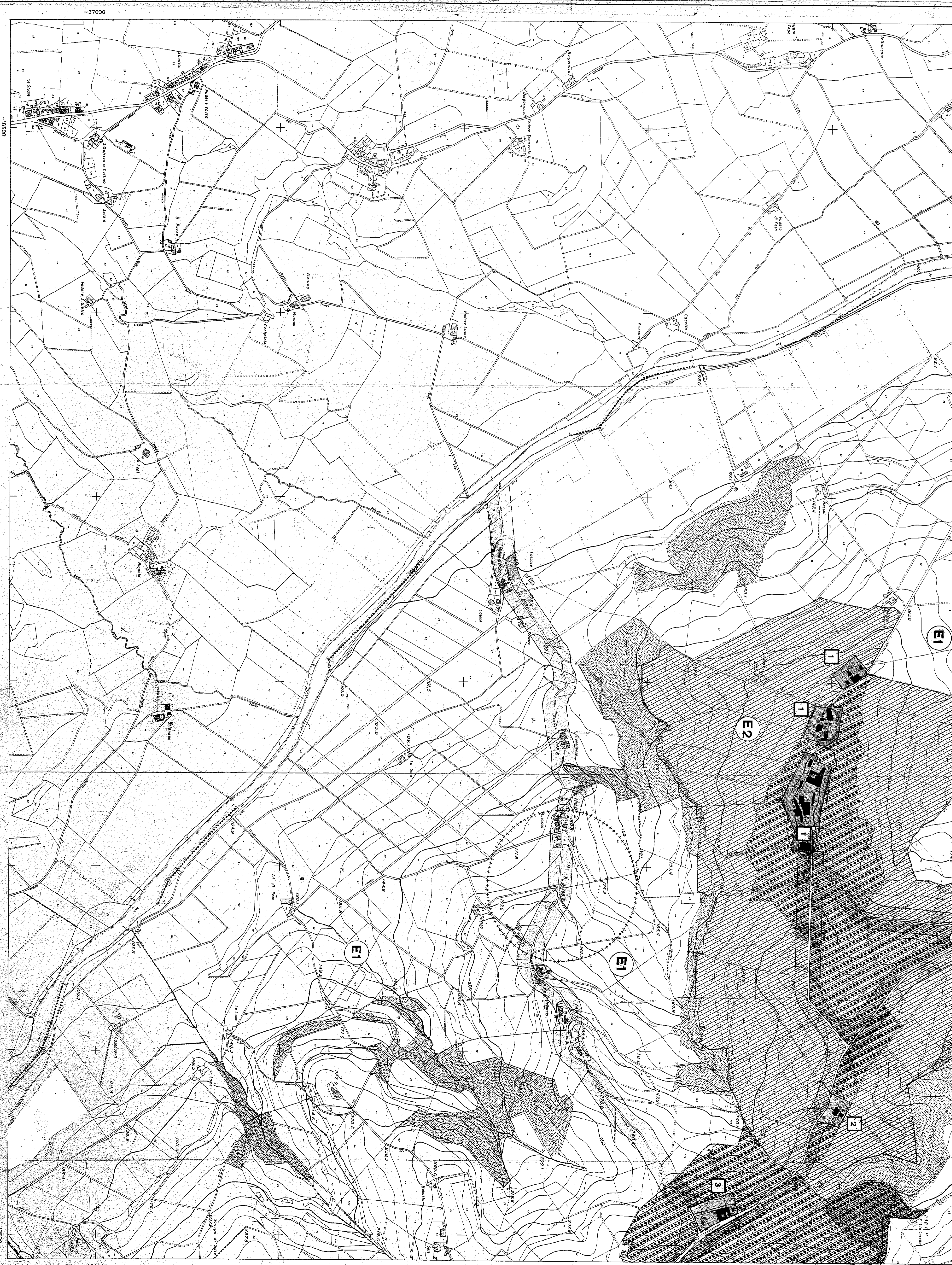
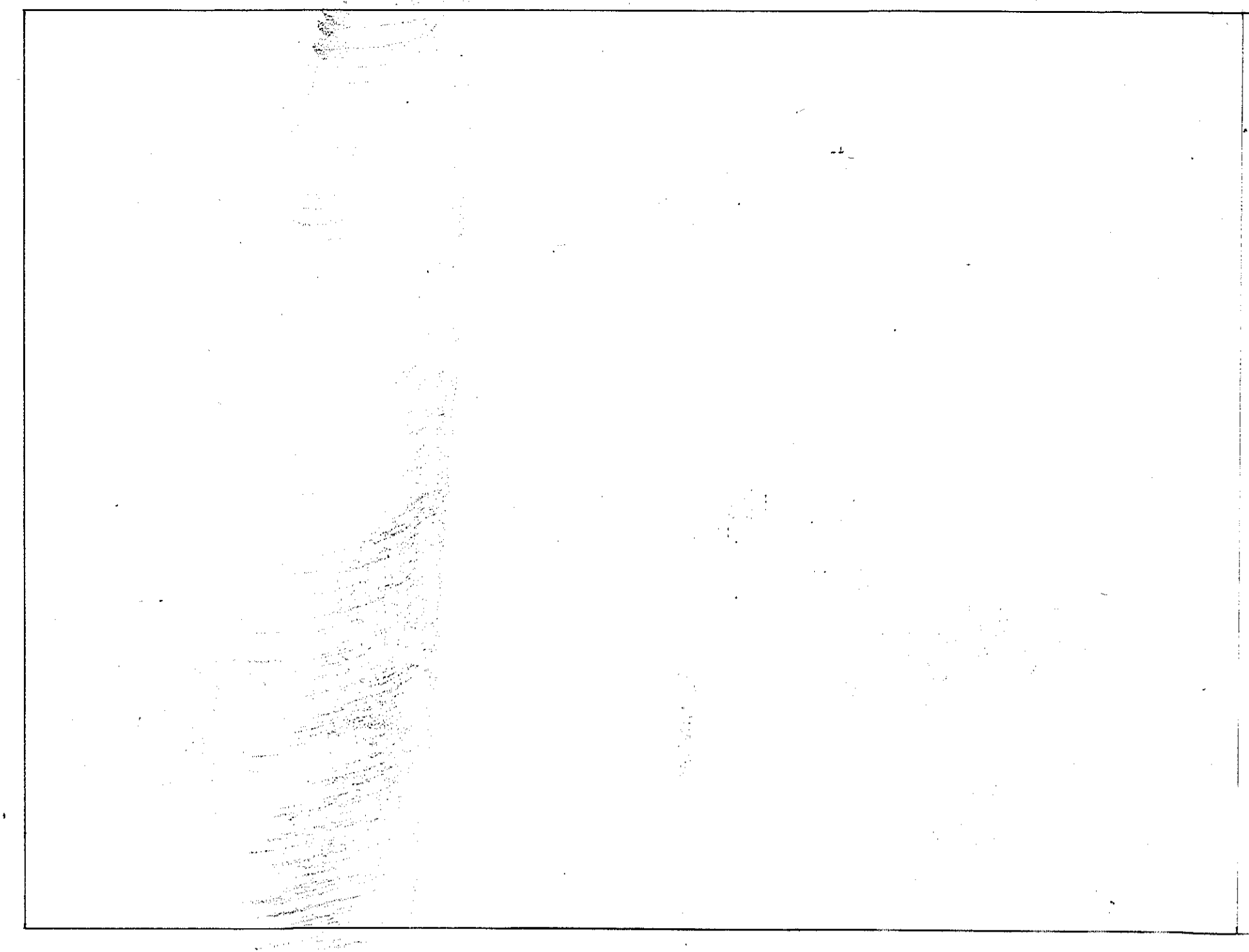
ADOZIONE DELIBERA CONSIGLIO COMUNALE N° 143 DEL 27.3.86  
APPROVAZIONE DELIBERA GIUNTA REGIONALE TUG. 7/MA 15  
DEL

DECRETATO SECONDO LA DELIBERAZIONE DELL' I.  
COMUNE DI COLLINA  
DEL 19 MARZO 1984 N. 24/82

IL SEGRETARIO GENERALE  
Dott. Paolo Lombardi  
IL SINDACO



SCALA 1:5000  
PROGETTO ARCHIT. FRANCESCO ZAPPALÀ  
ROBERTO



ELEMENTO N° 276102  
S. QUIRICO  
IN COLLINA

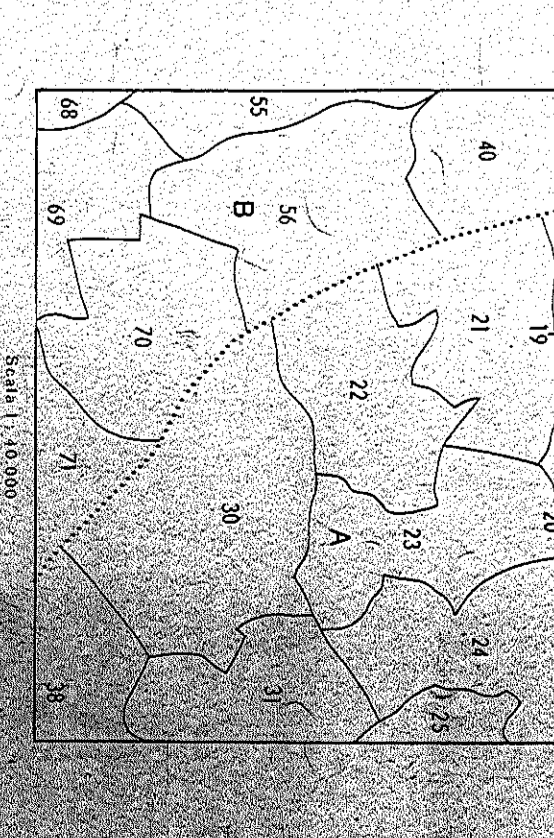
Scala 1:5.000

COORDINATE DEL VERTICE DEL RILIEVO

origine	NO.	NE	SO	SE
Torre del Marecchi	X	+38846	+38838	+38797
	Y	-10786	-10426	-10783
Quadrato di base del rilievo				-10426

QUADRO DI RIFERIMENTO

NO.	NO.	NO.	NO.	NO.	NO.	NO.	NO.	NO.	NO.
1	2	3	4	5	6	7	8	9	10
11	12	13	14	15	16	17	18	19	20
21	22	23	24	25	26	27	28	29	30
31	32	33	34	35	36	37	38	39	40
41	42	43	44	45	46	47	48	49	50
51	52	53	54	55	56	57	58	59	60
61	62	63	64	65	66	67	68	69	70
71	72	73	74	75	76	77	78	79	80
81	82	83	84	85	86	87	88	89	90
91	92	93	94	95	96	97	98	99	100



COMUNE

Comune	Provincia	Superficie (mq)	Popolazione
A S. QUIRICO	Firenze	1.174	1.174
B			
C			
D			
E			

ESECUZIONE:  
Ingegnere Paolo Luigi S. J. Fiorini